

Öffnungszeiten und Preise

Öffnungszeiten von 10.00 bis 18.00 Uhr täglich außer Montag,
Geschlossen am 1. Jänner, 1. Mai und 25. Dezember

Eintrittspreise (je Person)

Erwachsener	€	5,00
Familie	€	10,00
Kind (unter 6 J.)		frei
SchülerIn, Lehrling, StudentIn (bis 27 J.)	€	3,70
SeniorIn (über 65 J.)	€	3,70
Person mit Behinderung	€	3,70
Person im Gruppenverband (ab 15 Personen)	€	3,70
SchülerIn im Klassenverband	€	1,20

Vermittlung (je Person)

Nur mit Anmeldung: 0471 412 975

Führung für Schulklasse	€	2,00
Interaktive Aktion für Schulklasse	€	3,50
Workshop für Schulklasse	€	3,50
Führung für private Gruppe (max. 15 Personen)	€	30,00
Workshop für Private (max. 12 Personen)	€	45,00



Wo sind wir?



Naturmuseum Südtirol

NATURMUSEUM SÜDTIROL
 MUSEO SCIENZE NATURALI ALTO ADIGE
 MUSEUM NATŪRA SÜDTIROL



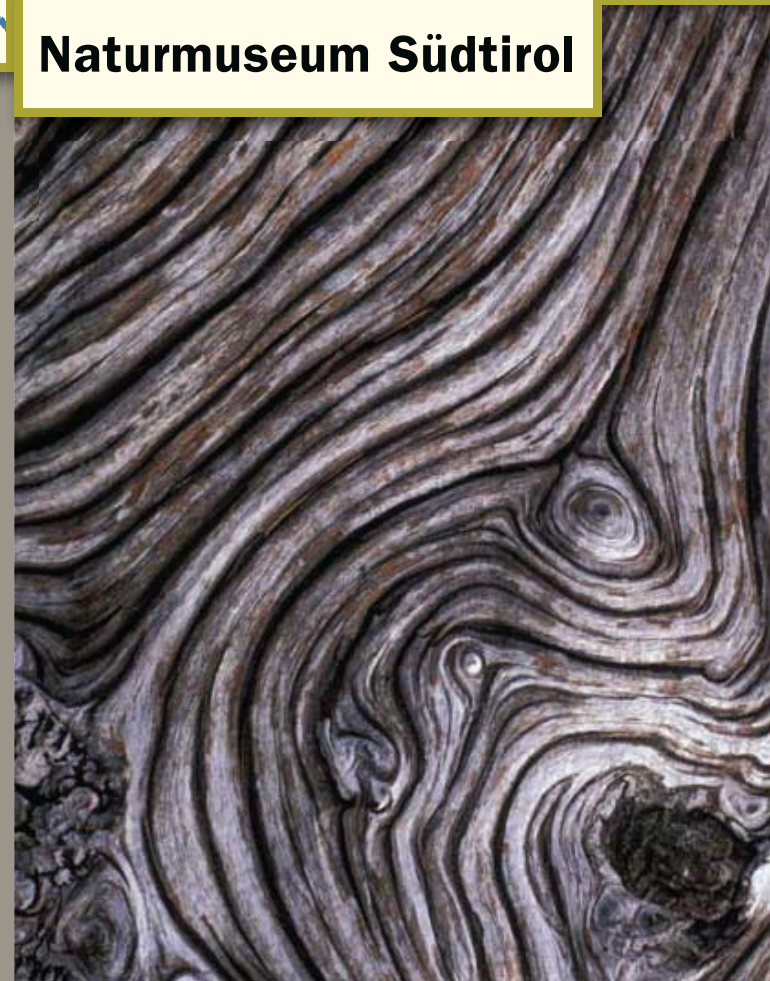
Bindergasse 1, I-39100 Bozen
 Tel. 0471 412 964, 0471 412 960
www.naturmuseum.it, info@naturmuseum.it



NATURMUSEUM SÜDTIROL
 MUSEO SCIENZE NATURALI ALTO ADIGE
 MUSEUM NATŪRA SÜDTIROL



Naturmuseum Südtirol



WWW.GRUPPEGUT.IT

Die Dauerausstellung



Erleben Sie einen virtuellen Flug über Südtirol – wie viele Ökosysteme liegen hier auf engstem Raum beieinander! Der Rundgang durch das Museum führt Sie durch die verschiedenen Lebensräume: von den Schutthalden des Hochgebirges über die Waldgürtel des Mittelgebirges bis hin zu den Flüssen der Talböden. Verfolgen Sie die geologische Entstehung dieser einzigartigen Landschaft und ihre Veränderung durch Klimaschwankungen und den Eingriff der Menschen. Testen Sie Ihre Kenntnisse zu den Pflanzen und Tieren Südtirols an den digitalen Werkbänken, entdecken Sie seltene Mineralien und Fossilien oder tauchen Sie ein in die Welt der tropischen Korallenriffe. Im Museum gilt: Bitte berühren!



Die Sonderausstellungen

Das Naturmuseum zeigt jedes Jahr mehrere Sonderausstellungen, die im Haus, in Zusammenarbeit mit anderen Museen oder mit lokalen Vereinen entwickelt werden. Schwerpunkte sind Geologie, Flora und Fauna, Fotos lokaler oder internationaler Naturfotografen. Zu vielen Sonderausstellungen organisiert das Museum ein reichhaltiges Rahmenprogramm.



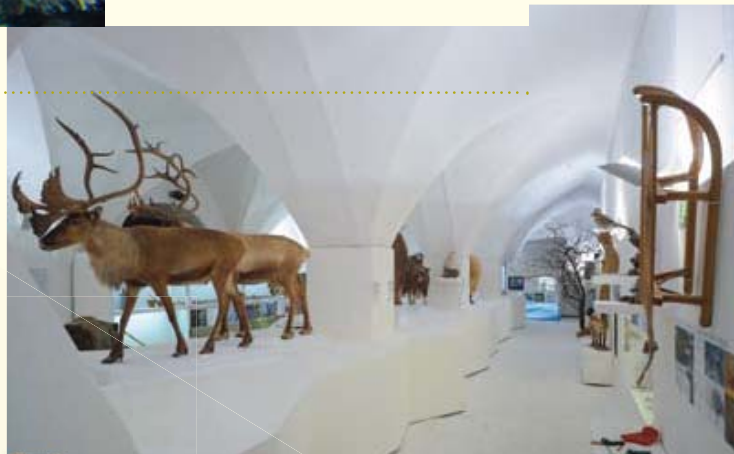
Sammlungen und Forschung

Das Museum verfügt über wertvolle historische Sammlungen. Die Wissenschaftler des Naturmuseums sind in den Bereichen Erdwissenschaften, Botanik und Zoologie tätig. Sie bauen Sammlungen von Gesteinen, Mineralien, Fossilien, Pflanzen und Tieren aus Südtirol auf.



Die Veröffentlichungen

Das Naturmuseum gibt zwei Fachzeitschriften heraus, „Gredleriana“ und „Geo-Alp“. Zu den Ausstellungen, die das Museum selbst erarbeitet, erscheinen Kataloge. Neben wissenschaftlichen Publikationen in speziellen Fachbereichen veröffentlicht das Museum auch Sachbücher.



Die Museumspädagogik

Zu den Themen der Dauer- und Sonderausstellungen entwickelt das Team eine Reihe von interaktiven Angeboten. Durch sinnliche Erfahrung und Experimente erweitern Kinder und Jugendliche ihr Verständnis für Naturvorgänge. Die Broschüre „Tierisch interessant“ enthält die Angebote für die Schule. Das Museum organisiert darüber hinaus Veranstaltungen für Familien und Erwachsene. Den aktuellen Stand finden Sie unter: www.naturmuseum.it

Im Shop finden Sie die Veröffentlichungen des Naturmuseums und die geologischen Karten Südtirols. Sachbücher für Kinder und Erwachsene, Lern- und Spielmaterialien und eine reiche Auswahl an Geschenkartikeln ergänzen das Angebot.

